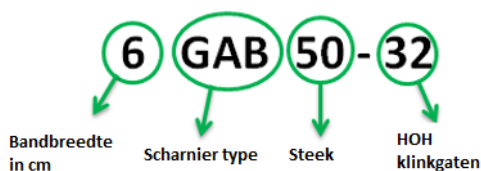


Scharnieren

Eenvoudige demontage van banden



| SCHARNIER TYPE | | | | | | | | | | |
|----------------|------------|------------|-----------|-------------|------------------|-----------------|------------|-------------|---------------|------------|
| STEEK | AB | AF* | G | GAB | BS Geschroefd | BS Geklonken | BC | BSV (Egel) | GBS | CC |
| 28 | 4 AB 28-20 | 5 AF 28-20 | 4 G 28-20 | 6 GAB 28-20 | 6 BS 28-32 | | | | | 6 CC 28-32 |
| | 4 AB 28-24 | 5 AF 28-24 | 5 G 28-20 | 6 GAB 28-30 | | | | | | |
| | | 6 AF 28-30 | 6 G 28-32 | 6 GAB 28-32 | | | | | | |
| 32 | 4 AB 32-20 | 5 AF 32-20 | 5 G 32-20 | 5 GAB 32-20 | 5 BS 32-20 | 5 BS 32-32 | | | | 6 CC 32-32 |
| | | 6 AF 32-32 | 6 G 32-30 | 6 GAB 32-32 | 6 BS 32-32 | 6 BS 32-20 | | | | |
| | | | 6 G 32-32 | | | | | | | |
| 35 | | | 6 G 35-30 | | 6 BS 35-32 | 5 BS 32-20 | 6 BC 35-20 | 6 BSV 35-30 | 7,5 GBS 35-20 | |
| | | | 6 G 35-32 | | 6 BS 35-30 | 6 BS 35-32 | 6 BC 35-30 | 6 BSV 35-32 | 7,5 GBS 35-32 | |
| | | | | | | | 6 BC 35-32 | | | |
| 36 | 4 AB 36-20 | 5 AF 36-20 | 5 G 36-20 | 6 GAB 36-20 | | | | | | 6 CC 36-32 |
| | 6 AB 36-20 | 6 AF 36-30 | 6 G 36-30 | 6 GAB 36-30 | | | | | | |
| | | 6 AF 36-32 | 6 G 36-32 | 6 GAB 36-32 | | | 6 BC 40-30 | | | |
| 40 | | 5 AF 40-20 | 4 G 40-20 | 6 GAB 40-20 | 6 BS 40-32 | 5 BS 40-20 | 6 BC 40-32 | 6 BSV 40-30 | 7,5 GBS 40-32 | |
| | | 5 AF 40-24 | 6 G 40-20 | 6 GAB 40-30 | | 6 BS 40-32 | | 6 BSV 40-32 | 7,5 GBS 40-20 | |
| | | 6 AF 40-30 | 6 G 40-30 | 6 GAB 40-32 | | | | | | |
| | | 6 AF 40-32 | 6 G 40-32 | | | | | | | |
| 42 | 5 AB 42-24 | 5 AF 42-20 | 6 G 42-20 | 6 GAB 42-32 | 6 BS 42-32 | | | | | 6 CC 42-32 |
| | | 6 AF 42-32 | 6 G 42-32 | | | | | | | |
| 43 | | | | | | | | | 7,5 GBS 43-20 | |
| | | | | | | | | | 7,5 GBS 43-32 | |
| 44 | | | | 6 GAB 44-20 | | | 6 BC 44-32 | | | |
| | | | | 6 GAB 44-30 | | | | | | |
| | | | | 6 GAB 44-32 | | | | | | |
| 45 | | 5 AF 45-20 | 6 G 45-30 | 6 GAB 45-32 | 6 BS 45-32 | 6 BS 45-32 | | | | 6 CC 45-32 |
| | | 6 AF 45-32 | 6 G 45-32 | | | | | | | |
| 50 | 4 AB 50-20 | 5 AF 50-20 | 6 G 50-30 | 6 GAB 50-20 | 6 BS 50-32 | | 6 BC 50-32 | | 7,5 GBS 50-20 | 6 CC 50-32 |
| | | 6 AF 50-32 | 6 G 50-32 | 6 GAB 50-30 | | | | | 7,5 GBS 50-32 | |
| | | | | 6 GAB 50-32 | | | | | | |
| 56 | | 5 AF 56-32 | | | | | | | | |



*AF-scharnieren ook beschikbaar in RVS:

6AAF 28-32 / 6AAF 32-32 / 6AF 36-32 / 6AF 40-32
6AF 42-32 / 6AF 45-32 / 6AF 50-32

Scharnieren

Voor iedere toepassing een geschikt scharnier



AF-serie (RVS versie beschikbaar)
AF-scharnieren steek 28 en 32 hebben 2 klinkgaten. Grotere steken met 4 klinkgaten



BS-serie
Scharnieren met vervangbare busjes
2 Opties beschikbaar:
Geklonken of geschroefd.



G-serie
G-scharnieren steek 28 en 32 hebben 2 klinkgaten. Grotere steken met 4 klinkgaten



GBS-serie
Verbindingsspijl kan worden gezekerd.
1-lips en 2-lips of Double Pivot beschikbaar.



BC-serie
BC-scharnieren zijn ontworpen voor Hoog Profiel trekriemen, daardoor alleen beschikbaar in steken 35, 40, 44 & 50.



Heavy Duty Clip (HDC).
In elke steek beschikbaar.
2 of 4 gaten
Volledig gehard.
1 of 2 losse onderplaten.
Geschroefd.



AB-serie
G-scharnieren steek 28 en 32 hebben 2 klinkgaten. Grotere steken met 4 klinkgaten
Niet beschikbaar in hoh 32.



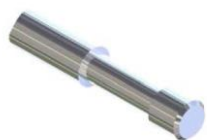
GAB (L)-serie
GAB scharnieren hebben 2 klinkgaten
GAB L scharnieren (losse onderplaat) hebben 4 klinkgaten.



BSV-serie
Scharnieren met vervangbare busjes. Ontworpen voor Egelbanden. Verbindingsspijl niet langer nodig.



CC-serie
CC scharnieren zijn gemaakt van gietijzer, waardoor we er aan kunnen lassen. Verbonden met 2, trekriemvriendelijke, losse onderplaten.



Verbindingsspijl type voor:
G / BC / AB / HDC / GAB (L) / CC-Scharnieren



Verbindingsspijl type voor:
AF / GBS-Scharnieren



Verbindingsspijl type voor:
BS-Scharnieren



Verbindingsspen voor:
BSV-Scharnieren (Egelbanden)

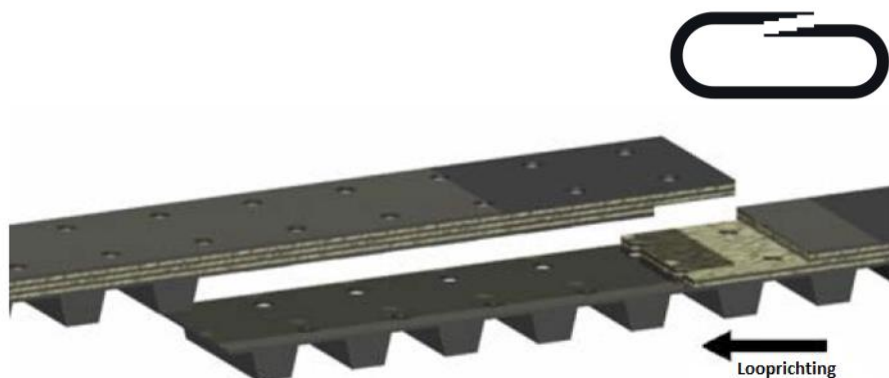
Eindloos / Overlap verbindingen

Zwaardere toepassingen



Eindloos verbindingen:

- Een eindloos gevulkaniseerde verbinding heeft de hoogste treksterkte van alle verbindingen.
- Biedt 70% van de treksterkte van de trekriem.
- Ononderbroken riem profiel, special geschikt voor hoog profiel nokken aandrijving.
- Altijd de voorkeur als het ontwerp van de machine dit een praktische optie maakt. Een kant van de machine moet afneembaar zijn om de band te kunnen vervangen, of de centrale dwarsbalk van het frame moet afneembaar zijn.
- Afhankelijk van de riemsteek, overlappen de riemuiteinden elkaar over 5-8 steken, in 2 of 3 lagen.
- Een sticker met pijl geeft de looprichting aan.
- Minimum diameter van 110 mm voor de keerrol wordt aanbevolen.
- 1200 mm is de kortst mogelijke lengte.



Overlap verbindingen:

- Aanbevolen voor zware toepassingen waar eindloos gevulkaniseerde verbindingen niet praktisch zijn.
- Biedt 50% van de treksterkte van de trekriem.
- Ononderbroken riem profiel, special geschikt voor hoog profiel nokken aandrijving.
- De uiteinden van de riem worden getrapd in 2 of 3 lagen.
- Minimum diameter van 110 mm voor de keerrol wordt aanbevolen.
- Spijlen worden los geleverd bij de band, samen met een overlap set (schroeven en plaatjes met schroefdraad).
- Meest gebruikte overlap verbinding: 2-2-2
- Meest gebruikte overlap verbinding in zware toepassingen, zoals suikerbieten: 3-3

13